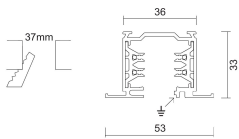
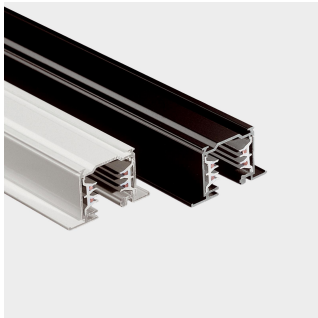


Scheda tecnica

Monofase DKM dimmerabile a incasso 3mt

Design: Studio Tecnico Ivela



IP 20

Codice prodotto

7521-30-30
Su richiesta

Colore

Nero
Sì

Specifiche generali

Tipologia prodotto

Binari

Tipologia di montaggio

Incasso da soffitto

Descrizione

Il binario monofase dimmerabile DKM a incasso, tramite un segnale polarizzato + / -, permette di gestire una varietà di applicazioni per la programmazione luminosa. E' obbligatorio l'uso dello specifico adattatore elettro-meccanico cod. 7559. E' costruito in lega di alluminio estruso. I cavi conduttori in rame sono alloggiati all'interno di profilati estrusi in PVC ad alta resistenza di isolamento.

Specifiche fisiche

Corpo

Alluminio estruso

Dissipazione termica

Passiva

Specifiche elettriche

Tensione (V)

230/250

Dimensioni e peso

Lunghezza (mm)

3000

Altezza (mm)

33

Larghezza (mm)

53

Accessori

Codice prodotto

7559-00-30

Nome

Adattatore elettromeccanico 6A DALI, carico meccanico 10 Kg

Lunghezza (mm)

92

Quantità di Imballo

10



Codice prodotto

7665-10-W30

Nome

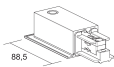
Alimentazione destra

Lunghezza (mm)

88.5

Quantità di Imballo

10



Codice prodotto

7665-11-30

Nome

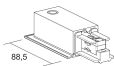
Alimentazione sinistra

Lunghezza (mm)

88.5

Quantità di Imballo

10



Codice prodotto

7666-10-W30

Nome

Alimentazione centrale e giunto lineare

Lunghezza (mm)

120

Quantità di Imballo

2



Codice prodotto

7604-10-W30

Nome

Giunto lineare con contatti

Quantità di Imballo

10



Tolleranza di potenza $\pm 5\%$ - Tolleranza al flusso luminoso $\pm 5\%$ - Incertezza di misura $\pm 10\%$ - Ta: 25°C

Scheda tecnica



Codice prodotto 7654-10-W30
Nome Giunto lineare con blocco senza contatti (solo meccanico)
Quantità di Imballo 6



Codice prodotto 7625-00-30
Nome Adattatore meccanico
Lunghezza (mm) 65
Quantità di Imballo 10



Codice prodotto 7618-00-30
Nome Adattatore meccanico con bloccacavo e cavo acciaio 2000 mm
Lunghezza (mm) 65
Quantità di Imballo 10



Codice prodotto 7664-00-48
Nome Sospensione per controsoffitto
Quantità di Imballo 5



Codice prodotto 76591-00-W30
Nome Terminale di chiusura
Quantità di Imballo 10



Codice prodotto 7609-00-00
Nome Raccordo per adattatore elettromeccanico M10x1
Quantità di Imballo 10



Codice prodotto 7607-00-00
Nome Kit attacco soffitto
Quantità di Imballo 10



Codice prodotto 7624-00-30
Nome Copertura binario mm 1000
Lunghezza (mm) 1000
Quantità di Imballo 10

Tolleranza di potenza $\pm 5\%$ - Tolleranza al flusso luminoso $\pm 5\%$ - Incertezza di misura $\pm 10\%$ - Ta: 25°C