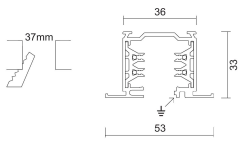
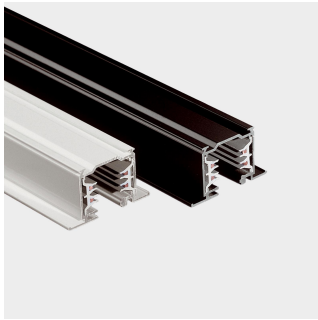


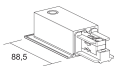
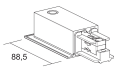
Scheda tecnica

Monofase DKM dimmerabile a incasso 2mt

Design: Studio Tecnico Ivela



IP 20



Codice prodotto	Colore
7521-20-30	Nero
Su richiesta	Si

Specifiche generali

Tipologia prodotto	Binari
Tipologia di montaggio	Incasso da soffitto
Descrizione	Il binario monofase dimmerabile DKM a incasso, tramite un segnale polarizzato + / -, permette di gestire una varietà di applicazioni per la programmazione luminosa. E' obbligatorio l'uso dello specifico adattatore elettro-meccanico cod. 7559. E' costruito in lega di alluminio estruso. I cavi conduttori in rame sono alloggiati all'interno di profilati estrusi in PVC ad alta resistenza di isolamento.

Specifiche fisiche

Corpo	Alluminio estruso
Dissipazione termica	Passiva

Specifiche elettriche

Tensione (V)	230/250
--------------	---------

Dimensioni e peso

Lunghezza (mm)	2000
Altezza (mm)	33
Larghezza (mm)	53

Accessori

Codice prodotto	7559-00-30
Nome	Adattatore elettromeccanico 6A DALI, carico meccanico 10 Kg
Lunghezza (mm)	92
Quantità di Imballo	10
Codice prodotto	7665-10-W30
Nome	Alimentazione destra
Lunghezza (mm)	88.5
Quantità di Imballo	10
Codice prodotto	7665-11-30
Nome	Alimentazione sinistra
Lunghezza (mm)	88.5
Quantità di Imballo	10
Codice prodotto	7666-10-W30
Nome	Alimentazione centrale e giunto lineare
Lunghezza (mm)	120
Quantità di Imballo	2
Codice prodotto	7604-10-W30
Nome	Giunto lineare con contatti
Quantità di Imballo	10

Tolleranza di potenza $\pm 5\%$ - Tolleranza al flusso luminoso $\pm 5\%$ - Incertezza di misura $\pm 10\%$ - Ta: 25°C

Scheda tecnica



Codice prodotto 7654-10-W30
Nome Giunto lineare con blocco senza contatti (solo meccanico)
Quantità di Imballo 6



Codice prodotto 7625-00-30
Nome Adattatore meccanico
Lunghezza (mm) 65
Quantità di Imballo 10



Codice prodotto 7618-00-30
Nome Adattatore meccanico con bloccacavo e cavo acciaio 2000 mm
Lunghezza (mm) 65
Quantità di Imballo 10



Codice prodotto 7664-00-48
Nome Sospensione per controsoffitto
Quantità di Imballo 5



Codice prodotto 76591-00-W30
Nome Terminale di chiusura
Quantità di Imballo 10



Codice prodotto 7609-00-00
Nome Raccordo per adattatore elettromeccanico M10x1
Quantità di Imballo 10



Codice prodotto 7607-00-00
Nome Kit attacco soffitto
Quantità di Imballo 10



Codice prodotto 7624-00-30
Nome Copertura binario mm 1000
Lunghezza (mm) 1000
Quantità di Imballo 10

Tolleranza di potenza $\pm 5\%$ - Tolleranza al flusso luminoso $\pm 5\%$ - Incertezza di misura $\pm 10\%$ - Ta: 25°C