

## P12040

**Cornice veletta per luce diffusa bidirezionale a parete**  
*Bidirectional soft lighting moulding for wall*



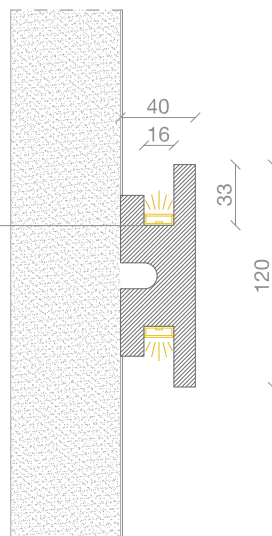
P12040

profilo in alluminio  
e strip led (su richiesta)

fissaggio con colla

muratura

intonaco / pittura



### PROFILO LED NON INCLUSO LED PROFILE NOT INCLUDED

<b>TIPOLOGIA</b>	<b>Profilo lineare</b>
<b>TYPE</b>	<b>Linear Profile</b>
<b>LUNGHEZZA</b>	<b>1150 mm</b>
<b>LENGTH</b>	<b>45.275 in</b>

<b>MATERIALE</b>	<b>XPS</b>
<b>MATERIAL</b>	<b>XPS</b>
<b>RIVESTIMENTO</b>	<b>Resina acrilica</b>
<b>COAT</b>	<b>Acrylic resin</b>

<b>LARGHEZZA MAX VANO LED</b>	<b>16 mm</b>
<b>LED RECESS MAX WIDTH</b>	<b>0.63 in</b>
<b>PESO</b>	<b>0.38 kg</b>
<b>WIEGHT</b>	<b>0.84 lb</b>

### INFORMAZIONI TECNICHE

<b>Composizione</b>	<b>XPS</b>
<b>Composition</b>	<b>XPS</b>
<b>Densità</b>	<b>32 kg/m³</b>
<b>Density</b>	<b>32 kg/m³</b>

<b>Durezza rivestimento</b>	<b>Classe 5B</b>
<b>Stenght of coating</b>	<b>Class 5B</b>
<b>Colore rivestimento</b>	<b>Bianco gesso</b>
<b>Coating color</b>	<b>Plaster white</b>

<b>Non contiene prodotti tossici</b>
<b>Does not contain toxic products</b>
<b>100% riciclabile</b>
<b>100% recyclable</b>

### COLLE E SALDANTI

Per una perfetta e duratura tenuta nel tempo, effetto ventosa, si raccomanda l'utilizzo di colla acrilica a base d'acqua per applicazione in interni, e rimozione dell'eccesso con una spugna umida. È inoltre consigliabile utilizzare un saldante a base del poliuretano per una migliore adesione delle giunture. Attendere 24H prima della verniciatura/pittura.



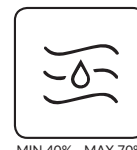
### SUPERFICI DI APPLICAZIONE

Si raccomanda che le superfici (supporto e prodotto da applicare) siano esenti da polvere, asciutte, senza macchie nè grasso, perfettamente dritte, preliminarmente carteggiate e pulite.



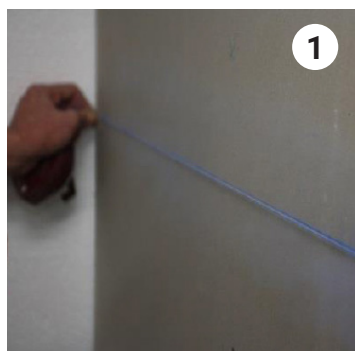
### CONDIZIONI AMBIENTALI RACCOMANDATE

Durante la fase di posa si consiglia di mantenere l'ambiente a temperature non inferiori a 8°C e non superiori a 35°C, con indice di umidità compreso tra il 40 e il 70%.

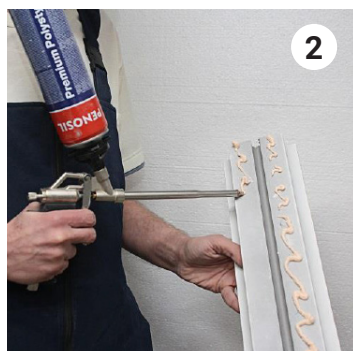


## ISTRUZIONI DI POSA INSTALLATION INSTRUCTIONS

### cornici in XPS da superficie per interno interior surface cornices(XPS line)



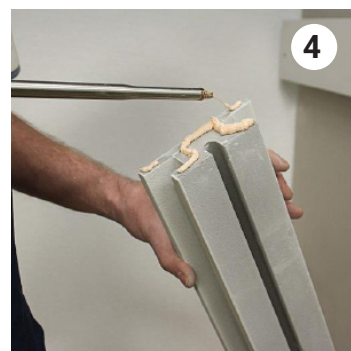
**1**  
Tracciare una leggera linea sulla parete con l'aiuto di una livella.  
Trace a line on the wall by following a spirit level.



**2**  
Applicare la colla sulla superficie della battentatura e sui giunti.  
Apply the glue on the fixing overlapping surface and joints



**3**  
Posizionare con cura il profilo premendolo a muro.  
Position the profile carefully by pressing it to the wall.



**4**  
Applicare la colla sui giunti  
Apply the glue on the joints



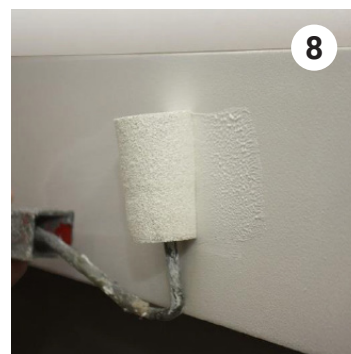
**5**  
Unire i profili premendoli contro per un incollaggio migliore  
Join the profiles by pressure for a better grip



**6**  
Stuccare la superficie dei giunti  
Apply a plaster coat on the joints



**7**  
Dopo l'asciugatura dello stucco, carteggiare la superficie  
After the surface is dry, proceed with the sanding of the surface



**8**  
Applicare la finitura con un pennello o rullo  
Apply the finishing coat by brush or roller.