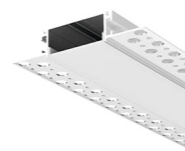


KIT PROFILI / PROFILES KIT

Incasso a raso
Flush recessed



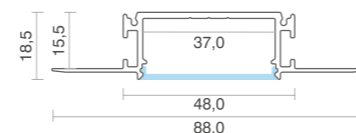
Possibilità doppia stripLED
Double stripLED option

PROFILO 8819

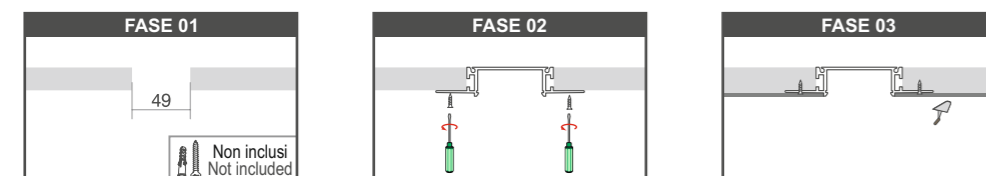
INFORMAZIONI PRODOTTO:
PRODUCT INFORMATION:

Materiale profilo: <i>Material:</i>	Alluminio / Aluminium
Finitura: <i>Finish:</i>	Alluminio anodizzato Anodized aluminum
Materiale diffusore: <i>Diffuser material:</i>	Policarbonato / Polycarbonate
Diffusore: <i>Diffuser:</i>	Opale Opal
Contenuto kit: <i>Kit contents:</i>	Profilo+Diffusore+Tappi (1chiuso e 1 aperto) Profile+Diffuser+Caps (1 closed and 1 open)
Ambiente: <i>Ambient:</i>	Interno / Indoor
Emissione luce: <i>Light emission:</i>	Monoemissione / Single emission
Lunghezze disponibili: <i>Available lengths:</i>	1m - 2m
Grado IP: <i>IP grade:</i>	IP20

Unità: mm
Unit: mm



INSTALLAZIONE / INSTALLATION



Praticare una fresatura larga
49mm sul cartongesso.
Drill a 49mm wide milling on
the plasterboard.

Fissare il profilo al cartongesso
tramite le apposite viti.
Attach the profile to the
plasterboard through the
special screws.

Stuccare la superficie del
cartongesso portandola a raso
e verniciare.
Grouting the surface of the
plasterboard bringing it to satin
and paint.

COMPOSIZIONE CODICE KIT
KIT CODE COMPOSITION

COD.BASE BASE CODE:	DIFFUSORE DIFFUSER	FINITURA FINISH	LUNGHEZZA LENGTH
8819-	0 (opale/opal)	00 (alluminio/aluminium)	L10 (1000mm) L20 (2000mm)

OPZIONALE / OPTIONAL

CODICI COMPONENTI SINGOLI / SINGLE COMPONENTS CODES

PROFILO 8819

PROFILO/PROFILE

14493-L10 / 14493-L20
Alluminio L=1m/2m
Aluminum L=1m/2m

DIFFUSORE/DIFFUSER

14533-L10 / 14533-L20
Opale L=1m/2m
Opal L=1m/2m

TAPPI/CAPS

14560 / 14559
Alluminio: passacavo e chiuso
Aluminum: grommet and closed