

FARETTI / SPOTLIGHT

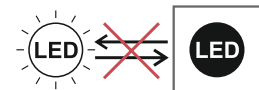
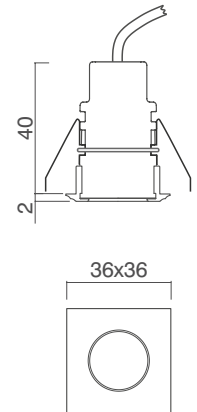
**GLEN 36Q**



INFORMAZIONI PRODOTTO:  
PRODUCT INFORMATIONS:

Grado IP: IP grade:	<b>IP67</b>
Alimentazione: Voltage supply:	<b>500mA</b>
Potenza: Power:	<b>1,5W</b>
Alimentatore: Driver:	<b>Driver SELV (non incluso / not included)</b>
Dimmerabile: Dimmable:	<b>Push / 1-10V / Dali (non incluso / not included)</b>
CRI:	<b>90</b>
Tolleranza cromatica: Chromatic tolerance:	<b>3SDCM</b>
Vita utile: Lifetime:	<b>L80B10@50.000h</b>
Temperatura operativa: Operating temperature:	<b>-20°C (min) - +45°C (max)</b>
Temperatura di stoccaggio: Stock temperature:	<b>-30°C (min) - +30°C (max)</b>
Rischio fotobiologico: Photobiological risk:	<b>RG1</b>
Emissione della luce: Light emission:	<b>Monoemissione / Single emission</b>
Ambiente d'installazione: Installation environment:	<b>Interno/Esterno / Indoor/Outdoor</b>
Fissaggio: Fixing:	<b>Incasso fisso / Fixed recessed</b>
Calpestabilità: Walkability:	<b>No / No</b>
Materiale: Material:	<b>Acciaio+termoplastica / Steel+Thermoplastic</b>
Finitura: Finish:	<b>Acciaio / Steel</b>
Classe energetica: Energetic class:	<b>Prodotto contenente una sorgente luminosa di classe &lt;C&gt; (2700K/3000K/4000K)</b> Product contained a light source of energy class <C> (2700K/3000K/4000K)
Norme: Standards:	<b>IEC 60598-1:2020</b>

Unità: mm  
Unit: mm



Configurazione prodotto:  
Product configuration:

Codice base Base code	Colore LED LED color	Ottica Optics
<b>G36Q-</b>	<b>Z</b> (bianco 2700K/White 2700K)	<b>1</b> (14°)
	<b>C</b> (bianco 3000K/White 3000K)	<b>3</b> (30°)
	<b>N</b> (bianco 4000K/White 4000K)	<b>4</b> (45°)
		<b>8</b> (Asimmetrico/Asymmetrical)

**Z: 233 lumen**  
**C: 245 lumen**  
**N: 252 lumen**

Accessori:  
Accessories:

- 10064-F**  
Mini connettore 2 poli IP68 femmina  
IP68 female 2 pole mini connector
- 10064-M**  
Mini connettore 2 poli IP68 maschio  
IP68 male 2 pole mini connector

DRIVER DA ORDINARE SEPARATAMENTE  
DRIVER TO ORDER SEPARATELY

mA	On/Off	DALI *	1.10V/PUSH *
<b>500</b>	<b>03153</b> max. 7 spot	<b>03152</b> max. 11 spot	<b>03150</b> max. 14 spot

\* l'alimentatore non si adatta al foro del soffitto.  
\* The power supply does not fit into the ceiling hole.

Tolleranza di potenza ± 5% - Tolleranza al flusso luminoso ± 5% - Incertezza di misura ± 10% - Ta: 25°C Power tolerance ± 5% - Luminous flux tolerance ± 5% - Measurement uncertainty ± 10% - Ta: 25°C